

RICKETTSIA, CHLAMYDIA, MYCOPLASMA

Dr. Csukás Zsuzsanna

RICKETTSIA, CHLAMYDIA MYCOPLASMA

■ RICKETTSIA, CHLAMYDIA ÉS MYCOPLASMA GENUSOK JELLEMZŐ TULAJDONSÁGAI

	nagyság	növekedés táptalajon	intracelluláris szaporodás	zárvány
RICKETTSIA	500nm	----	+	+
CHLAMYDIA	200-300nm	---	+	+
MYCOPLASMA	100-150nm	+	---	---

RICKETTSIA

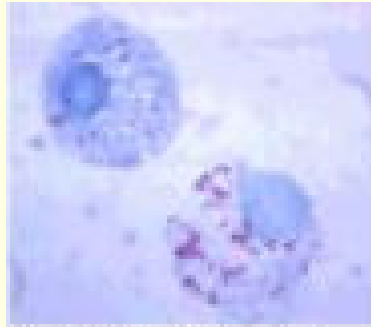
Jellemző tulajdonságok:

- intracelluláris mikroorganizmus
- endothel sejtekben szaporodik
- ****érfal endothelben vasculitis, trombozis, kiütés,
**** láz, delirium, encephalitis
- toxin, foszfatáz
- Vektor : tetü
- 32C ideális a szaporodásához

RICKETTSIA PROWAZEKI

- **G-** coccus, '500nm
-
- **TENYÉSZTÉS:** tojás, kísérleti állat
szövettenyészet
- toxin
- **Antigén : P.vulgaris OX'19 / heterofil antigén /**
- csoport specifikus antigén
- ****komplement kötő antigén
- ****erythrocyta szenzibilizáló antigén
-

RICKETTSIA PROWAZEKI



Giemsa's stain of tick hemolymph cells infected with *R. prowazekii* CDC

www.ratsteachmicro.com

RICKETTSIA PROWAZEKI



www.icb.ufmg.br

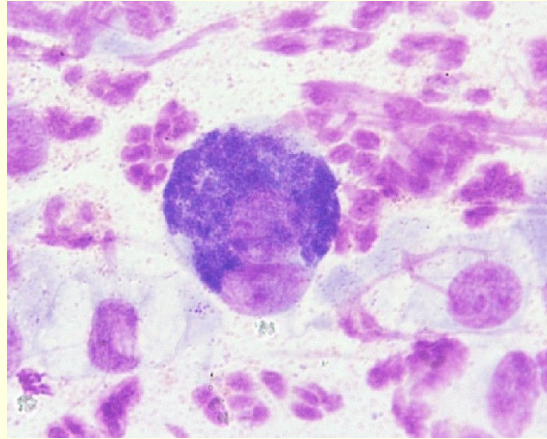
RICKETTSIA PROWAZEKI

- **BETEGSÉG:** vektor terjeszti -- tetü
- **kiütéses typhus
- ***Brill-Zinsser szindróma
- **DIAGNÓZIS:**
- tenyésztés: tojás, szövettenyészet
- szerológia: Weil-Felix agglutináció
- indirekt agglutináció
- komplement kötés: csoport specifikus
- indirekt IF: IgM, IgG species specifikus
- ELISA
- **TERÁPIA:** tetracyclin, chloramphenicol

CHLAMYDIA

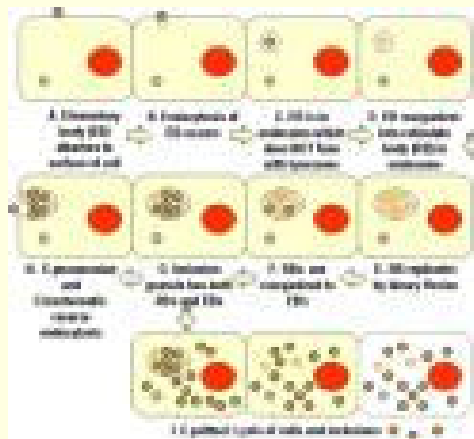
- 200-300 nm elemi test, intracelluláris
- Zárvány a gazdasejtben, energia /ATP/ parazita
- G- bakteriális sejtfa
- DNS és RNS együttesen
- antigének:
 - LPS antigén--genus specifikus
 - MOMP antigén /species specifikus/
 - MP antigén--típus specifikus
 -
 -
 -
- **TENYÉSZTÉS:** - HeLa -, McCoy szövettenyészet
- - szaporodás: elemi test, retikuláris test

CHLAMYDIA



www.uams.edu

CHLAMYDIA



pathmicro.med.sc.edu

CHLAMYDIA

- **BETEGSÉG: C.TRACHOMATIS species**
- /glikogén tartalmú zárvány, szulfonamid É/
szerotípus: 18
- ***A,B,Ba,C: trachoma,TRIC
- ***inklúziós conjunctivitis
- ***STD+ komplikációk: férfiben urethritis,
epididimitis, nőben: salpingitis, PID

- ***LI. LII. LIIIa.LIII.: lymphogranuloma venereum

- **C.PSITTACI species**
- ***ornitosis

- **C.PNEUMONIAE species**
- szerotípus: 3
- ***légúti infekciók

CHLAMYDIA

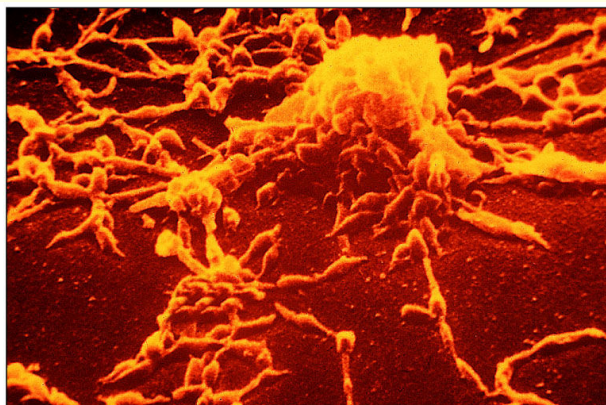
- **DIAGNÓZIS:** váladék sejteket tartalmazzon!
-
- *****tenyésztés:** szövettenyészet /40-50%+/
*****antigén kimutatás:** IF /96%+/
ELISA /90%+
PCR , DNS hibridizáció
szöveti kimutatás:Giemsa, IF, in situ hibridizáció
plazmid DNS RR
- *****szeroológia:** LPS elleni antitest genus specifikus
külső membrán elleni antitest species specifikus
membrán protein elleni antitest típus specifikus

- **TERÁPIA:** tetrán, fluorokinolon
- makrolid: erythromycin, azithromycin

MYCOPLASMA PNEUMONIAE

- 100-150 nm elemi test, pleomorf alakok
- sejfal nélküli baktérium, DNS és RNS a sejtben
- **TENYÉSZTÉS:** koleszterin dependens
- telep: 10-100 µm tükrötjás- vagy szeder alakzat
- **BETEGSÉG:** atypusos pneumonia

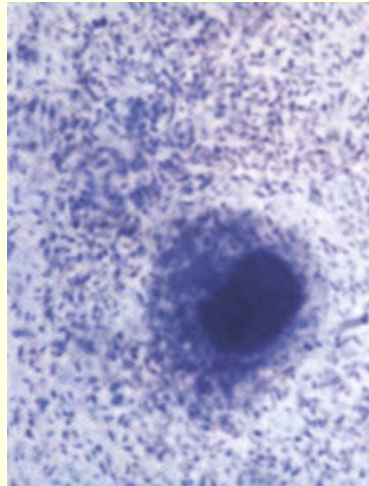
MYCOPLASMA PNEUMONIAE



(b)

diverge.hunter.cuny.edu

MYCOPLASMA PNEUMONIAE



www.primer.ru

MYCOPLASMA

- **UREAPLASMA UREALYTICUM**
- urogenitális infekciók, NGU
- húgyúti kövek
- prostatitis, PID, STD megbetegedések
- spontán AB
- infertilitás?
-
- **MYCOPLASMA HOMINIS**
- NGU, pyelonephritis
-
- **DIAGNÓZIS:** tenyésztés cholesterolin tartalmú táptalajon
- növekedés gátlási teszt specifikus immunsavóval
- szerológia : ELISA
- **TERÁPIA:** tetracyclin, makrolidok